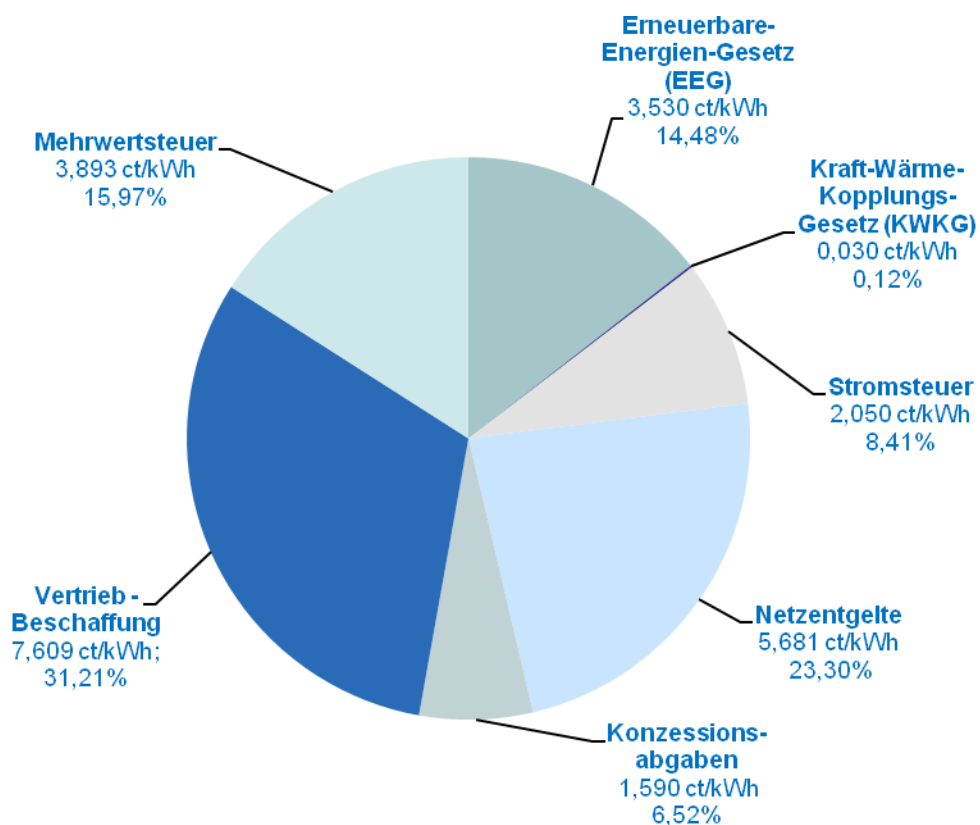


Zusammensetzung des Strompreises

Steuern und Abgaben machen 46 % des Strompreises aus

Die gesetzlich vorgeschriebenen Abgaben und Steuern „belasten“ den Strompreis im Durchschnitt mit ca. 46 %. Sie setzen sich zusammen aus der Stromsteuer, den Belastungen aus dem Erneuerbare-Energien-Gesetz und dem Kraft-Wärme-Kopplungsgesetz, der Konzessionsabgabe und der Umsatzsteuer. Die Netznutzung kostet rund 23 %, Strombeschaffung und Vertrieb machen noch einmal 31 % aus.

Bei einem durchschnittlichen Jahresverbrauch eines Drei-Personen-Haushalts (3 500 kWh/Jahr) teilt sich der Strompreis des Tarifes LübeckeStrom Basis wie folgt auf:

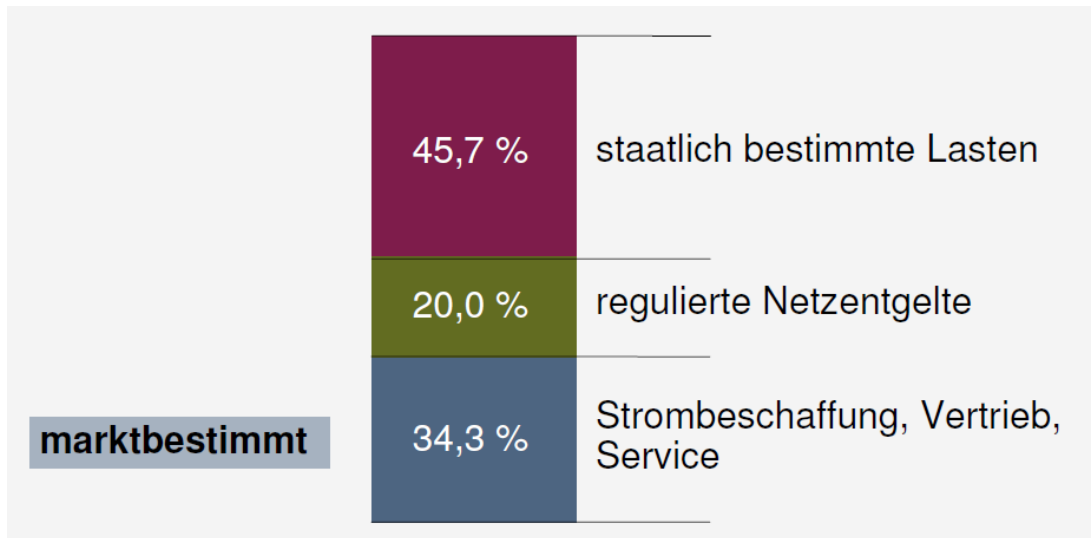


Berechnungsgrundlage LübeckeStrom Basis - Stand: Januar 2011

3500 kWh: 853,73 € brutto/Jahr inkl. Grundpreis → 24,382 ct/kWh

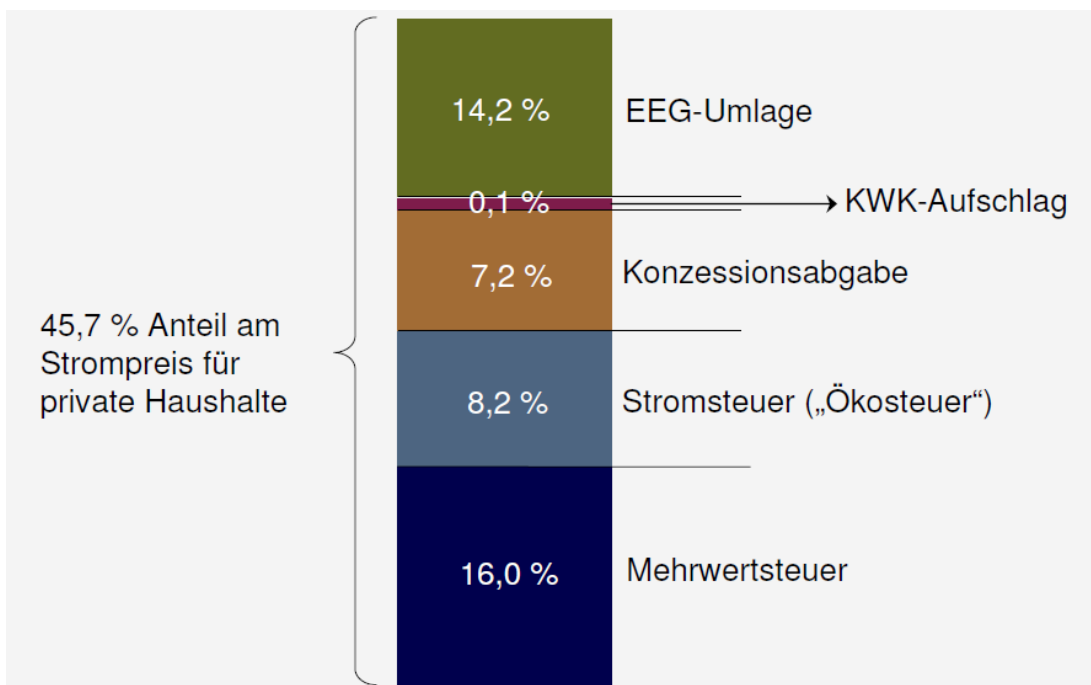
Im Folgenden präsentieren wir Ihnen aufbereitete Daten des BDEW, Bundesverband der Energie- und Wasserwirtschaft e.V., der im März 2011 eine aktuelle Strompreisanalyse veröffentlicht hat.

Durchschnittliche Zusammensetzung des Strompreises 2011 für einen Musterhaushalt in Deutschland mit einem Verbrauch von 3 500 kWh/Jahr:



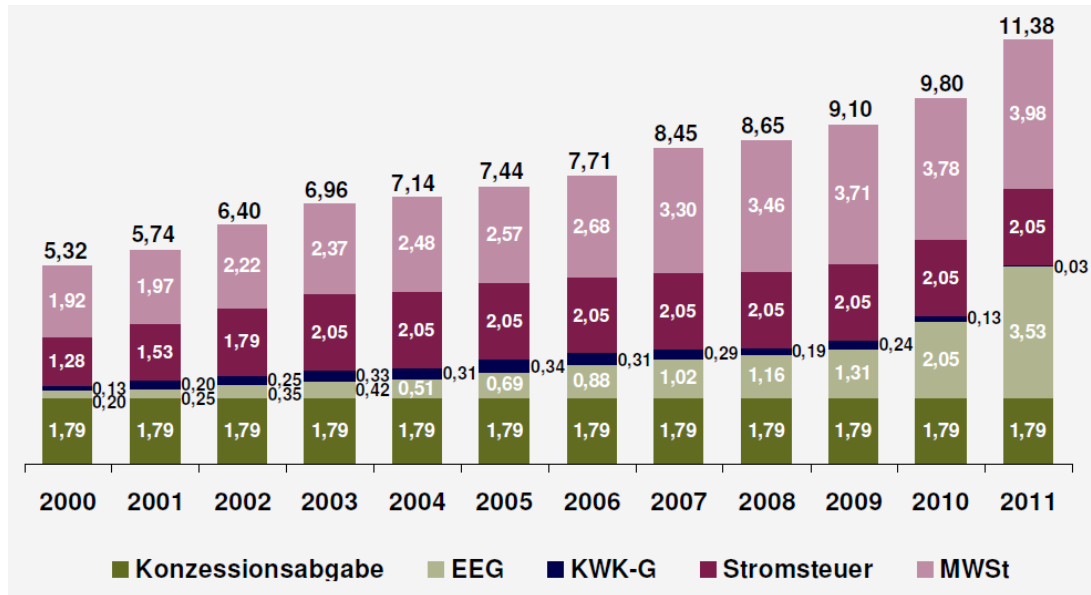
Quelle: BDEW (Strompreisanalyse März 2011)

In der folgenden Grafik sind die staatlich bestimmten Lasten in die einzelnen Anteile der staatlichen Steuern, Abgaben und Umlagen unterteilt:



Quelle: BDEW (Strompreisanalyse März 2011)

In der nachstehenden Grafik sind die Staatslasten für Haushalte in Cent/kWh seit dem Jahre 2000 aufgeführt.



Quelle: BDEW (Strompreisanalyse März 2011 - Stand März 2011)

Erklärungen einzelner Bestandteile:

Ökosteuer/Stromsteuer

Die Ökosteuer gilt in Deutschland seit dem 1. April 1999. Sie setzt sich aus der Stromsteuer und einer weiter entwickelten Mineralölsteuer zusammen. Unternehmen des produzierenden Gewerbes erhalten eine Steuerbegünstigung.

Konzessionsabgabe

Die Konzessionsabgabe ist ein Nutzungsentgelt, das Stromnetzbetreiber an die Kommunen als Gegenleistung zur Nutzung der öffentlichen Straßen und Wege für die Verlegung und zum Betrieb von Stromleitungen zahlen.

EEG - Erneuerbare-Energien-Gesetz

Das EEG soll den Ausbau von Energieerzeugungsanlagen vorantreiben, die erneuerbare Energien zur Stromerzeugung nutzen. Als erneuerbare Energie wird Energie aus nachhaltigen Quellen wie Wasserkraft, Windkraft, Sonnenenergie und Biomasse bezeichnet. Da sie nach menschlichen Maßstäben unerschöpflich werden sie nicht nur erneuerbare sondern auch regenerative Energien genannt.

KWKG - Kraft-Wärme-Kopplungsgesetz

Mit dem Gesetz für die Erhaltung, die Modernisierung und den Ausbau der Kraft-Wärme Kopplung wird der Ausbau von KWK-Anlagen in Deutschland gefördert. Durch eine verstärkte Nutzung von KWK-Anlagen soll eine zusätzliche Minderung der Kohlendioxidemission im Bereich der Stromerzeugung erreicht werden. Das KWK-Gesetz trat am 1. April 2002 in Kraft.

Netzentgelte

Rund ein Drittel des Strompreises für Haushalte machen die Netzentgelte aus. Das Netzentgelt wird vom Netzbetreiber für die Durchleitung von Strom durch seine Netze erhoben. Diese werden von der Bundesnetzagentur oder der zuständigen Landesregulierungsbehörde genehmigt.

Der Strom wird über das Stromnetz von den Kraftwerken zu den Haushalten transportiert. Das Stromnetz umfasst inzwischen mehr als 1,65 Millionen Kilometer Leitungen und Kabel. Es wird ständig gewartet und ausgebaut. Für diese Leistung bezahlt jeder Kunde das so genannte Netzentgelt. Es gibt ein geregeltes Verfahren der Preisfindung bei den Netzentgelten: Die Bundesnetzagentur überwacht und genehmigt. Alle den Netzentgelten zu Grunde liegenden Daten sind öffentlich. Das hohe Niveau deutscher Versorgungssicherheit hat seinen Preis. Netzausfallzeiten sind in Deutschland am geringsten in ganz Europa. Deutsche Netzentgelte liegen dennoch nur im europäischen Mittelfeld.

Serviceangebot

Die Stadtwerke Lübbecke GmbH legt besonderen Wert darauf, dass die erhöhte Energienachfrage nicht zu Lasten der Umwelt geht. Die beste Möglichkeit, die Ressourcen zu schonen und die Energiekosten nachhaltig zu reduzieren, ist daher der sparsame Einsatz von Energie im Haushalt.

Dabei unterstützen wir Sie gern: Wir bieten unseren Kunden gern eine Energieberatung in unserem Hause an. Gemeinsam mit unseren Experten können Sie herausfinden, welche Einsparmöglichkeiten es in Ihrem Haushalt gibt - vom richtigen Lüften und dem Einsatz energiesparender Haushaltsgeräte bis hin zum Tipp, ob sich eine Modernisierung ihres Heizsystems lohnt. Außerdem stellen wir Ihnen gerne Informationsmaterial sowie Messgeräte zur Bestimmung des Energieverbrauchs von Haushaltsgeräten zur Verfügung.

Bei weiteren Fragen zu diesen oder anderen Themen Ihrer Energieversorgung können Sie sich gerne an unser Team wenden. - Wir sind für Sie da!